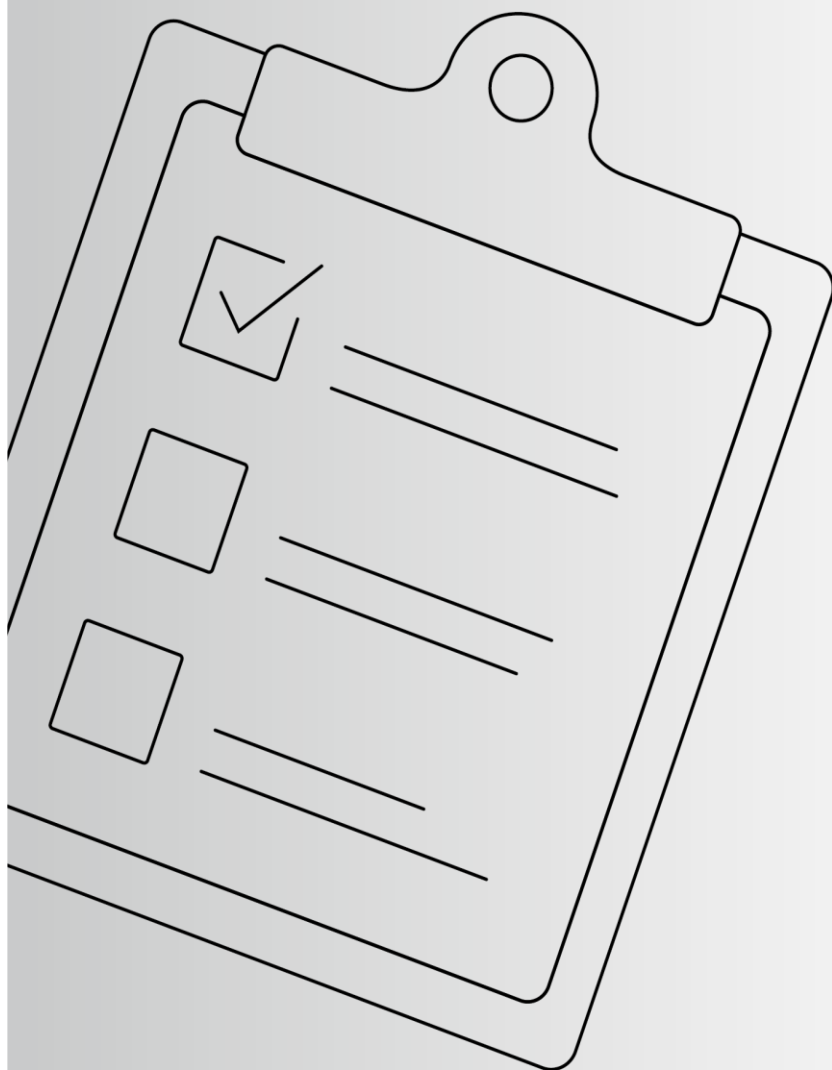


Guide de prix - CHF

Dès le 1^{er} février 2024

Service & calibration toutes marques



Conditions de vente	01
Instruments Socorex	02
Instruments autres marques	04
Intervention sur site	06



Conditions de vente

1

Socorex se réserve le droit de refuser un instrument visiblement sale ou non accompagné d'un certificat de décontamination.

2

Le type de prestation désirée doit être spécifié par le client lors de l'envoi de chaque instrument. Sans indication spécifique préalable, Socorex Service Center procédera à un service et étalonnage *Standard / Basic*.

3

Les frais d'envoi sont à la charge du client. Les instruments peuvent être retournés directement par Socorex ou en consolidation avec la livraison d'autres marchandises.

4

La durée moyenne du service est de 7 jours ouvrables (5 jours supplémentaires au maximum pour les instruments d'autres marques), hors transport. Les prestations en urgence peuvent être effectuées en 1 à 2 jours ouvrables moyennant un supplément de prix.

5

Socorex Service Center décide si une réparation est faite sous garantie. Si un cas n'est pas couvert par la garantie, le client recevra préalablement un devis pour acceptation.

6

Le temps de garantie d'un instrument est indiqué sur le certificat de contrôle. Les conditions de garantie sont définies dans le mode d'emploi.

7

L'étalonnage d'un instrument n'est pas couvert par la garantie.

8

Le remplacement de pièces de rechange ne prolonge pas le temps de garantie.

9

Des instruments de plus de 10 ans ou jugés irréparables feront l'objet d'une offre d'échange.

10

Toute réclamation doit parvenir à Socorex par écrit dans les 5 jours après réception de l'instrument. Une description du processus de traitement des réclamations peut être à disposition sur demande.

11

Conserver l'emballage de l'instrument pour un envoi ultérieur.

12

Prix en CHF, TVA non comprise.

13

Sous réserve de modifications des prix ou prestations sans préavis.

14

Les présentes conditions sont régies par le droit suisse. Pour tout litige qui ne trouvera pas de solution par la communication d'usage, le for juridique est le tribunal de Lausanne, Suisse.

Instruments Socorex

Service CHECK-UP

ISO 8655

Tolérances fabricant

Groupe 9600 Service check-up y compris certificat de contrôle

Ce service inclut: contrôle de fonctionnement, vérification des volumes basée sur ISO 8655 (5 ou 10 mesures sur volumes min., interméd. et max.) et **certificat de contrôle détaillé**.

Description	No. Ref.	CHF	No. Ref.	CHF
Pipettes à volume fixe (1x 5 ou 10 mesures)	896.05.SX	30.00	896.10.SX	42.00
Pipettes réglables et microdispensers	896.15.SX	42.00	896.30.SX	84.00
Pipettes réglables, 8 canaux	896.15.08.SX	69.50	896.30.08.SX	139.50
Pipettes réglables, 12 canaux	896.15.12.SX	87.00	896.30.12.SX	172.50
Dispensers digitaux	896.15.DIS.SX	39.00	896.30.DIS.SX	77.50

Note: Le service CLASSIC sera effectué sur chaque instrument dont les résultats dévient des tolérances requises.

Service STANDARD

ISO 8655

Tolérances fabricant

Groupe 9600 Service standard / réparation y compris certificat de contrôle

Ce service inclut: nettoyage, éventuelle réparation et **pièces de rechange pour toutes les pipettes manuelles** (pièces pour dispensers et seringues, ainsi que les parties en verre sont facturées séparément), étalonnage basé sur ISO 8655 (4 mesures sur volumes min. et max.) et **certificat de contrôle**.

Description	No. Ref.	CHF	Instruments Socorex
Micropipettes à volume fixe	897.08.810	54.00	Acura [®] 811/815
Micropipettes réglables	897.08.820	69.50	Acura [®] 810/821/825/826/841/846, Calibra [®] 822
Micropipettes électroniques	897.08.920	69.50	Acura [®] <i>electro</i> 925/926*
Macropipettes réglables	897.08.830	75.00	Acura [®] 831/835, Calibra [®] 832
Macropipettes électroniques	897.08.930	75.00	Acura [®] <i>electro</i> 935/936*
Pipettes réglables, 8 canaux	897.08.850.08	112.50	Acura [®] 851/855, Calibra [®] 852
Pipettes électroniques, 8 canaux	897.08.950.08	112.50	Acura [®] <i>electro</i> 955/956*
Pipettes réglables, 12 canaux	897.08.850.12	139.00	Acura [®] 851/855, Calibra [®] 852
Pipettes électroniques, 12 canaux	897.08.950.12	139.00	Acura [®] <i>electro</i> 955/956*
Microdispensers	897.08.860.01	69.50	Acura [®] 861/865 **
Pipettes à répétition	897.08.400	75.00	Stepper [™] 411/416 **
Dispensers compacts	897.08.500	64.50	Acurex [™] 501/502 **
Dispensers digitaux	897.08.510	64.50	Calibrex [™] 511/520/521/525/530 **
Seringues automatiques réglables ***	897.08.180	30.00	Dosys [™] 162/172, 163/173, 164/174, 188, 167/187/287, 1810 **
Pipeteurs ***	898.00.PIP	39.00	Profiller [™] 435/437/446/447 **

* Réparation de l'unité de contrôle (partie haute) non comprise. Devis sur demande.

** Pièces de rechange non comprises.

*** Sans certificat

Service CLASSIC

ISO 8655

Tolérances fabricant

ISO 17025 SCS

Incertitudes non comprises

ISO 17025 SCS

Incertitudes comprises

Groupe 9600 Service classic 2 x 10 mesures y compris certificat de contrôle

Ce service inclut: nettoyage, changement du O-ring si nécessaire, contrôle de fonctionnement, étalonnage (10 mesures sur volumes min. et max.) et **certificat de contrôle détaillé**. Pièces de rechange facturées séparément.

Description	No. Ref.	CHF	No. Ref.	CHF	No. Ref.	CHF
Pipettes à volume fixe (1x 10 mesures)	898.21.SX	67.50	898.21.SCSB.SX	73.50	898.21.SCS.SX	96.00
Pipettes réglables et microdispensers	898.20.SX	81.50	898.20.SCSB.SX	87.50	898.20.SCS.SX	109.50
Pipettes réglables, 8 canaux	898.20.08.SX	135.00	898.20.08.SCSB.SX	141.00	898.20.08.SCS.SX	163.50
Pipettes réglables, 12 canaux	898.20.12.SX	165.50	898.20.12.SCSB.SX	172.00	898.20.12.SCS.SX	194.00
Dispensers digitaux	898.20.DIS.SX	75.00	898.20.DIS.SCSB.SX	81.00	898.20.DIS.SCS.SX	103.50

Instruments Socorex

Service PREMIUM

ISO 8655

Tolérances fabricant

ISO 17025 SCS

Incertitudes non comprises

ISO 17025 SCS

Incertitudes comprises

Groupe 9600 Service premium 3 x 10 mesures y compris certificat de contrôle

Ce service inclut: nettoyage, changement du O-ring si nécessaire, contrôle de fonctionnement, étalonnage (10 mesures sur volumes min., interméd. et max.) et **certificat de contrôle détaillé**. Pièces de rechange facturées séparément.

Description	No. Ref.	CHF	No. Ref.	CHF	No. Ref.	CHF
Pipettes réglables et microdispensers	898.30.SX	91.50	898.30.SCSB.SX	97.50	898.30.SCS.SX	120.00
Pipettes réglables, 8 canaux	898.30.08.SX	151.50	898.30.08.SCSB.SX	157.50	898.30.08.SCS.SX	180.00
Pipettes réglables, 12 canaux	898.30.12.SX	190.00	898.30.12.SCSB.SX	196.00	898.30.12.SCS.SX	218.50
Dispensers digitaux	898.30.DIS.SX	84.00	898.30.DIS.SCSB.SX	90.00	898.30.DIS.SCS.SX	112.50

Service ADVANCED

ISO 8655

Tolérances fabricant

ISO 17025 SCS

Incertitudes non comprises

ISO 17025 SCS

Incertitudes comprises

Groupe 9600 Service advanced 4 x 10 mesures y compris deux certificats de contrôle

Ce service inclut: contrôle d'entrée au laboratoire avant entretien (10 mesures sur volumes min. et max.) **avec certificat**, nettoyage, changement du O-ring si nécessaire, contrôle de fonctionnement, étalonnage basé sur ISO 8655 après entretien (10 mesures sur volumes min. et max) et **certificat de contrôle détaillé**. Pièces de rechange facturées séparément.

Description	No. Ref.	CHF	No. Ref.	CHF	No. Ref.	CHF
Pipettes à volume fixe (2x 10 mesures)	898.41.SX	86.00	898.41.SCSB.SX	92.00	898.41.SCS.SX	114.50
Pipettes réglables et microdispensers	898.40.SX	107.00	898.40.SCSB.SX	113.00	898.40.SCS.SX	135.50
Pipettes réglables, 8 canaux	898.40.08.SX	182.00	898.40.08.SCSB.SX	188.00	898.40.08.SCS.SX	210.50
Pipettes réglables, 12 canaux	898.40.12.SX	224.50	898.40.12.SCSB.SX	230.50	898.40.12.SCS.SX	252.50
Dispensers digitaux	898.40.DIS.SX	97.50	898.40.DIS.SCSB.SX	103.50	898.40.DIS.SCS.SX	126.00

Service ULTRA

ISO 8655

Tolérances fabricant

ISO 17025 SCS

Incertitudes non comprises

ISO 17025 SCS

Incertitudes comprises

Groupe 9600 Service ultra 6 x 10 mesures y compris deux certificats de contrôle

Ce service inclut: contrôle d'entrée au laboratoire avant entretien (10 mesures sur volumes min., interméd. et max.) **avec certificat**, nettoyage, changement du O-ring si nécessaire, contrôle de fonctionnement, étalonnage après entretien (10 mesures sur volumes min., interméd. et max) et **certificat de contrôle détaillé**. Pièces de rechange facturées séparément.

Description	No. Ref.	CHF	No. Ref.	CHF	No. Ref.	CHF
Pipettes réglables et microdispensers	898.60.SX	127.50	898.60.SCSB.SX	134.00	898.60.SCS.SX	156.00
Pipettes réglables, 8 canaux	898.60.08.SX	216.00	898.60.08.SCSB.SX	222.00	898.60.08.SCS.SX	244.50
Pipettes réglables, 12 canaux	898.60.12.SX	263.00	898.60.12.SCSB.SX	269.00	898.60.12.SCS.SX	291.50
Dispensers digitaux	898.60.DIS.SX	116.00	898.60.DIS.SCSB.SX	122.00	898.60.DIS.SCS.SX	144.50

DIVERS

Prestations complémentaires

Description	No. Ref.	CHF
Décontamination RNA/DNA	898.RNA	17.00
Décontamination par stérilisation	898.DEC	23.00
Opération spécifique	898.OPS.15	36.50

Instruments NEUFS

ISO 8655

Tolérances fabricant

ISO 17025 SCS

Incertitudes comprises

Groupe 9600 Instruments neufs 3 x 10 mesures y compris certificat de contrôle

Instruments neufs calibrés (10 mesures sur volumes min., interméd. et max.) et livrés avec **certificat de contrôle détaillé**.

Description	No. Ref.	CHF	Instruments Socorex	No. Ref.	CHF
Pipettes à volume fixe (1x 10 mesures)	898.NF.SX	36.50	Acura® 815	898.NF.SCS.SX	71.50
Pipettes réglables	898.NV.SX	49.50	Acura® 825/826/835 Calibra® 822/832	898.NV.SCS.SX	84.00
Pipettes multicanaux	898.NM.SX	80.00	Acura® electro 926/936 Acura® 855, Calibra® 852, Acura® electro 956	898.NM.SCS.SX	114.50
Dispensers digitaux	898.ND.SX	46.50	Calibrex™ 520/525/530	898.ND.SCS.SX	81.00

Instruments d'autres marques

Brand, Eppendorf, Gilson, Hamilton, HTL, Rainin, Sartorius-Biohit, Thermo-Finnpipette et autres *

Service CHECK-UP

ISO 8655

Tolérances fabricant

Groupe 9600 Service check-up y compris certificat de contrôle

Ce service inclut: contrôle de fonctionnement, vérification des volumes basée sur ISO 8655 (5 ou 10 mesures sur volumes min., interméd. et max.) et **certificat de contrôle détaillé**.

Description	No. Ref.	CHF	No. Ref.	CHF
Pipettes à volume fixe (1x 5 ou 10 mesures)	896.05	30.00	896.10	42.00
Pipettes réglables et microdispensers	896.15	42.00	896.30	84.00
Pipettes réglables, 8 canaux	896.15.08	69.50	896.30.08	139.50
Pipettes réglables, 12 canaux	896.15.12	87.00	896.30.12	172.50
Dispensers digitaux	896.15.DIS	39.00	896.30.DIS	77.50

Note: Le service CLASSIC sera effectué sur chaque instrument dont les résultats dévient des tolérances requises.

Service BASIC

ISO 8655

Tolérances fabricant

Groupe 9600 Service basic y compris certificat de contrôle

Ce service inclut: nettoyage, réparation, étalonnage (4 mesures sur volumes min. et max.) et **certificat de contrôle détaillé**. Pièces de rechange facturées séparément.

Description	No. Ref.	CHF
Pipettes fixes	898.04	49.00
Pipettes réglables	898.08	60.00
Pipettes réglables, 8 canaux	898.08.08	97.50
Pipettes réglables, 12 canaux	898.08.12	121.50
Dispensers digitaux	898.08.DIS	64.50
Pipeteurs (sans certificat)	898.00.PIP	39.00

Service CLASSIC

ISO 8655

Tolérances fabricant

ISO 17025 SCS

Incertitudes non comprises

ISO 17025 SCS

Incertitudes comprises

Groupe 9600 Service classic 2 x 10 mesures y compris certificat de contrôle

Ce service inclut: nettoyage, changement du O-ring si nécessaire, contrôle de fonctionnement, étalonnage (10 mesures sur volumes min. et max.) et **certificat de contrôle détaillé**. Pièces de rechange facturées séparément.

Description	No. Ref.	CHF	No. Ref.	CHF	No. Ref.	CHF
Pipettes à volume fixe (1x 10 mesures)	898.21	67.50	898.21.SCSB	73.50	898.21.SCS	96.00
Pipettes réglables et microdispensers	898.20	81.50	898.20.SCSB	87.50	898.20.SCS	109.50
Pipettes réglables, 8 canaux	898.20.08	135.00	898.20.08.SCSB	141.00	898.20.08.SCS	163.50
Pipettes réglables, 12 canaux	898.20.12	165.50	898.20.12.SCSB	172.00	898.20.12.SCS	194.00
Dispensers digitaux	898.20.DIS	75.00	898.20.DIS.SCSB	81.00	898.20.DIS.SCS	103.50

Service PREMIUM

ISO 8655

Tolérances fabricant

ISO 17025 SCS

Incertitudes non comprises

ISO 17025 SCS

Incertitudes comprises

Groupe 9600 Service premium 3 x 10 mesures y compris certificat de contrôle

Ce service inclut: nettoyage, changement du O-ring si nécessaire, contrôle de fonctionnement, étalonnage (10 mesures sur volumes min., interméd. et max.) et **certificat de contrôle détaillé**. Pièces de rechange facturées séparément.

Description	No. Ref.	CHF	No. Ref.	CHF	No. Ref.	CHF
Pipettes réglables	898.30	91.50	898.30.SCSB	97.50	898.30.SCS	120.00
Pipettes réglables, 8 canaux	898.30.08	151.50	898.30.08.SCSB	157.50	898.30.08.SCS	180.00
Pipettes réglables, 12 canaux	898.30.12	190.00	898.30.12.SCSB	196.00	898.30.12.SCS	218.50
Dispensers digitaux	898.30.DIS	84.00	898.30.DIS.SCSB	90.00	898.30.DIS.SCS	112.50

Instruments d'autres marques

Brand, Eppendorf, Gilson, Hamilton, HTL, Rainin, Sartorius-Biohit, Thermo-Finnpipette et autres *

Service ADVANCED

ISO 8655

Tolérances fabricant

ISO 17025 SCS

Incertitudes non comprises

ISO 17025 SCS

Incertitudes comprises

Groupe 9600 Service advanced 4 x 10 mesures y compris deux certificats de contrôle

Ce service inclut: contrôle d'entrée au laboratoire avant entretien (10 mesures sur volumes min. et max.) **avec certificat**, nettoyage, changement du O-ring si nécessaire, contrôle de fonctionnement, étalonnage basé sur ISO 8655 après entretien (10 mesures sur volumes min. et max) et **certificat de contrôle détaillé**. Pièces de rechange facturées séparément.

Description	No. Ref.	CHF	No. Ref.	CHF	No. Ref.	CHF
Pipettes à volume fixe (2x 10 mesures)	898.41	86.00	898.41.SCSB	92.00	898.41.SCS	114.00
Pipettes réglables	898.40	107.00	898.40.SCSB	113.00	898.40.SCS	135.00
Pipettes réglables, 8 canaux	898.40.08	182.00	898.40.08.SCSB	188.00	898.40.08.SCS	210.00
Pipettes réglables, 12 canaux	898.40.12	224.50	898.40.12.SCSB	230.50	898.40.12.SCS	252.50
Dispensers digitaux	898.40.DIS	97.50	898.40.DIS.SCSB	103.50	898.40.DIS.SCS	126.00

Service ULTRA

ISO 8655

Tolérances fabricant

ISO 17025 SCS

Incertitudes non comprises

ISO 17025 SCS

Incertitudes comprises

Groupe 9600 Service ultra 6 x 10 mesures y compris deux certificats de contrôle

Ce service inclut: contrôle d'entrée au laboratoire avant entretien (10 mesures sur volumes min., interméd. et max.) **avec certificat**, nettoyage, changement du O-ring si nécessaire, contrôle de fonctionnement, étalonnage après entretien (10 mesures sur volumes min., interméd. et max) et **certificat de contrôle détaillé**. Pièces de rechange facturées séparément.

Description	No. Ref.	CHF	No. Ref.	CHF	No. Ref.	CHF
Pipettes réglables et microdispensers	898.60	127.50	898.60.SCSB	134.00	898.60.SCS	156.00
Pipettes réglables, 8 canaux	898.60.08	216.00	898.60.08.SCSB	222.00	898.60.08.SCS	244.50
Pipettes réglables, 12 canaux	898.60.12	263.00	898.60.12.SCSB	269.00	898.60.12.SCS	291.50
Dispensers digitaux	898.60.DIS	116.00	898.60.DIS.SCSB	122.00	898.60.DIS.SCS	144.50

DIVERS

Prestations complémentaires

Description	No. Ref.	CHF
Décontamination RNA/DNA	898.RNA	17.00
Décontamination par stérilisation	898.DEC	23.00
Opération spécifique	898.OPS.15	36.50

Instruments NEUFS

ISO 17025 SCS

Incertitudes comprises

Groupe 9600 Instruments neufs 3 x 10 mesures y compris **certificat SCS**

Instruments neufs calibrés selon ISO 17025 et ISO 8655 (10 mesures sur volumes min., interméd. et max.) et livrés avec **certificat de contrôle accrédité SCS**.

Description	No. Ref.	CHF
Pipettes à volume fixe (1x 10 mesures)	898.NF.SCS	71.50
Pipettes réglables	898.NV.SCS	84.00
Pipettes multicanaux	898.NM.SCS	114.50
Dispensers digitaux	898.ND.SCS	81.00

* Marques citées appartiennent à leurs propriétaires respectifs

Service express: durée 1 à 2 jours ouvrables (trajet postal non compris). Supplément de CHF 25.- par instrument.

Instruments toutes marques

Intervention SUR SITE

Uniquement en Suisse

Groupe 9610 Service maintenance, réparation et calibration sur site

Le Service Center de Socorex peut intervenir sur site, dans vos locaux mis à disposition à cet effet. Tout le matériel (balances, PC, imprimante, etc) est fourni par Socorex.

Prestations sur site assurées par nos soins:

Vérifications "en l'état":

- Service **CHECK-UP**

Maintenance et étalonnage:

- Service **STANDARD/BASIC**
- Service **CLASSIC**
- Service **PREMIUM**

Chaque demande est étudiée avec soin, le Service Center prépare ensuite une offre au plus près des besoins des clients.

Quantité minimale de 100 instruments.

FAITES CONFIANCE A UN FABRICANT SPECIALISE DANS LE PIPETAGE

SOCOREX ISBA S.A.
CHAMP-COLOMB 7A
1024 ECUBLENS / LAUSANNE
SUISSE

TEL. +41 (0)21 651 6000
E-MAIL: socorex@socorex.com

www.socorex.com

Votre détaillant